

## ОПИСАНИЕ МЕСТОПОЛОЖЕНИЯ ГРАНИЦ

### Публичный сервитут в отношении земель и земельных участков в целях размещения существующего объекта электросетевого хозяйства федерального значения «Воздушная линия электропередачи ВЛ-220 кВ «Восточная – Кирилловская»

(наименование объекта, местоположение границ которого описано  
(далее - объект)

#### Раздел 1

#### Сведения об объекте

Сведения об объекте		
<b>N п/п</b>	<b>Характеристики объекта</b>	<b>Описание характеристик</b>
<b>1</b>	<b>2</b>	<b>3</b>
1	Местоположение объекта	Краснодарский край, Крымский район, г. Новороссийск
2	Площадь объекта +/- величина погрешности определения площади (Р +/- Дельта Р)	1369175 кв. м ± 410 кв.
3	Иные характеристики объекта	Публичный сервитут в отношении земель и земельных участков целях размещения существующего объекта электросетевого хозяйства федерального значения «Воздушная линия электропередачи ВЛ-220 кВ «Восточная – Кирилловская» сроком действия 49 лет в интересах Акционерного общества «Кубанские магистральные сети»

Местоположение публичного сервитута: Краснодарский край, Крымский район, г. Новороссийск			
Система координат		МСК-23	
Метод определения координат		Аналитический	
Обозначение характерных точек границ публичного сервитута	Координаты, м		
	X	Y	Средняя квадратическая погрешность положения характерной точки (Mt), м
1	2	3	4
1	457337.69	1295143.49	0,10
2	457411.79	1295175.67	0,10
3	457418.64	1295199.58	0,10
4	457552.9	1295496.75	0,10
5	457656.65	1295696.57	0,10
6	457749.61	1295873.86	0,10
7	457895.39	1296149.92	0,10
8	457950.52	1296260.14	0,10
9	457886.39	1296291.01	0,10
10	457834.85	1296181.12	0,10
11	457690.93	1295904.94	0,10
12	457597.84	1295727.41	0,10
13	457491.5	1295526.27	0,10
14	457359.83	1295220.79	0,10
1	457337.69	1295143.49	0,10
15	457397.45	1295125.58	0,10
16	457348.42	1294954.36	0,10
17	457278.69	1294701.8	0,10
18	457270.42	1294672.39	0,10
19	457254.51	1294615.77	0,10
20	457228.51	1294609.26	0,10
21	457211.6	1294604.73	0,10
22	457193.33	1294599.83	0,10
23	457178.24	1294593.93	0,10
24	457177.56	1294593.68	0,10
25	457193.16	1294649.19	0,10
26	457213.21	1294720.51	0,10
27	457288.52	1294971.84	0,10
28	457323.08	1295092.5	0,10
29	457326.08	1295094.12	0,10
30	457344.18	1295102.91	0,10
31	457355.19	1295107.73	0,10
32	457386.32	1295120.74	0,10
15	457397.45	1295125.58	0,10
33	457250.5	1294601.51	0,10
34	457235.07	1294546.62	0,10
35	457204.31	1294437.18	0,10

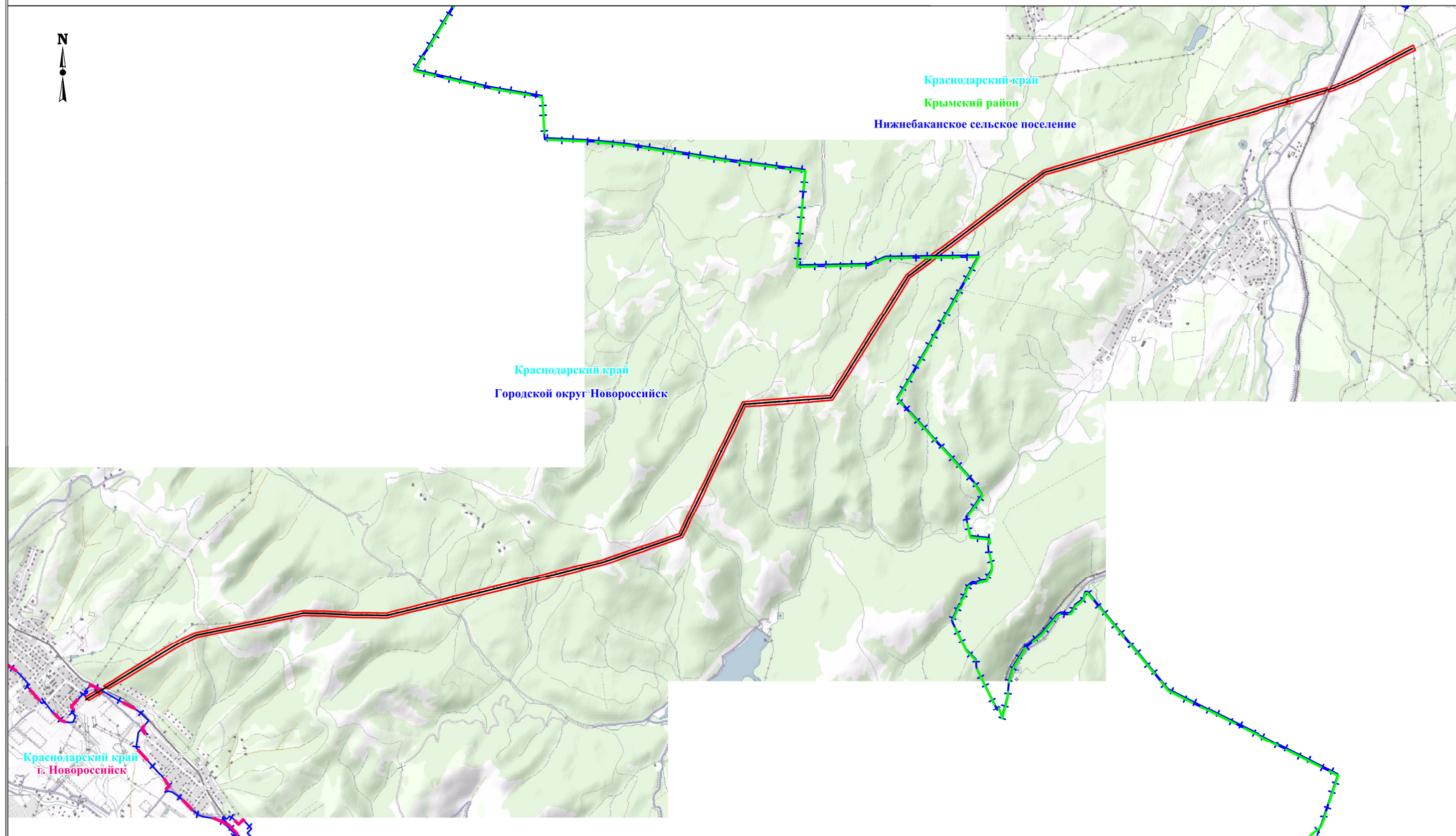
36	457118.56	1294142.17	0,10
37	457045.13	1293886.16	0,10
38	456983.23	1293667.16	0,10
39	456907.86	1293406.32	0,10
40	456841.78	1293174.69	0,10
41	456766.42	1292912.25	0,10
42	456693.49	1292657.27	0,10
43	456623.85	1292414.77	0,10
44	456551.22	1292161.36	0,10
45	456476.66	1291902.61	0,10
46	456401.97	1291641.63	0,10
47	456323.08	1291378.11	0,10
48	456156.1	1291151.52	0,10
49	455999.44	1290943.67	0,10
50	455835.71	1290726.38	0,10
51	455671.29	1290508.63	0,10
52	455510.39	1290295.88	0,10
53	455389.22	1290135.28	0,10
54	455191.36	1289869.19	0,10
55	454953.08	1289559.99	0,10
56	454824.65	1289475.06	0,10
57	454629.78	1289351.19	0,10
58	454431.49	1289225.53	0,10
59	454178.99	1289064.19	0,10
60	453972.26	1288932.12	0,10
61	453746.42	1288788.65	0,10
62	453505.99	1288635.55	0,10
63	453364.79	1288549.56	0,10
64	453344.74	1288185.1	0,10
65	453331.14	1287989.33	0,10
66	453306.43	1287636.36	0,10
67	453283.52	1287396.63	0,10
68	453096.84	1287303.26	0,10
69	452930.77	1287218.57	0,10
70	452782.41	1287149.97	0,10
71	452640.84	1287076.81	0,10
72	452490.26	1287007.45	0,10
73	452224.21	1286878.42	0,10
74	452119.45	1286822.66	0,10
75	451975.21	1286754.44	0,10
76	451766.57	1286650.97	0,10
77	451675.84	1286608.47	0,10
78	451559.95	1286554.8	0,10
79	451543.88	1286504.82	0,10
80	451468.45	1286287.09	0,10
81	451429.00	1286170.67	0,10
82	451393.78	1286051.78	0,10
83	451334.03	1285882.11	0,10
84	451260.37	1285656.83	0,10
85	451220.58	1285544.35	0,10

86	451164.46	1285312.49	0,10
87	451144.47	1285215.46	0,10
88	451069.63	1284914.64	0,10
89	451020.91	1284731.62	0,10
90	450986.98	1284581.78	0,10
91	450939.89	1284398.12	0,10
92	450869.92	1284103.79	0,10
93	450793.13	1283797.81	0,10
94	450741.75	1283576.7	0,10
95	450693.44	1283396.69	0,10
96	450652.56	1283208.06	0,10
97	450600.29	1283009.46	0,10
98	450561.33	1282834.77	0,10
99	450523.59	1282693.32	0,10
100	450529.84	1282374.73	0,10
101	450528.42	1282275.3	0,10
102	450536.88	1282133.39	0,10
103	450551.03	1281894.61	0,10
104	450553.28	1281773.71	0,10
105	450557.47	1281597.54	0,10
106	450518.66	1281400.3	0,10
107	450488.3	1281248.68	0,10
108	450445.67	1281037.83	0,10
109	450404.3	1280828.48	0,10
110	450382.48	1280720.16	0,10
111	450358.79	1280599.22	0,10
112	450329.92	1280452.37	0,10
113	450271.45	1280161.39	0,10
114	450206.92	1280010.28	0,10
115	450130.9	1279867.39	0,10
116	450042.15	1279719.49	0,10
117	449937.34	1279545.09	0,10
118	449880.49	1279450.15	0,10
119	449747.68	1279228.58	0,10
120	449642.29	1279062.81	0,10
121	449580.98	1278957.75	0,10
122	449545.61	1279020.93	0,10
123	449588.39	1279094.24	0,10
124	449685.68	1279264.75	0,10
125	449818.82	1279486.91	0,10
126	449875.87	1279582.19	0,10
127	449980.23	1279755.81	0,10
128	450068.3	1279902.58	0,10
129	450142.54	1280042.11	0,10
130	450212.02	1280181.5	0,10
131	450267.96	1280464.83	0,10
132	450296.83	1280611.69	0,10
133	450321.37	1280732.75	0,10
134	450343.06	1280840.45	0,10
135	450383.7	1281050.23	0,10

136	450427.00	1281260.24	0,10
137	450456.73	1281412.88	0,10
138	450494.96	1281602.41	0,10
139	450490.91	1281772.01	0,10
140	450488.06	1281890.31	0,10
141	450473.77	1282130.27	0,10
142	450465.2	1282273.84	0,10
143	450466.67	1282375.56	0,10
144	450461.12	1282699.98	0,10
145	450495.03	1282850.34	0,10
146	450538.83	1283024.22	0,10
147	450582.71	1283224.71	0,10
148	450631.96	1283411.36	0,10
149	450671.99	1283593.61	0,10
150	450726.96	1283813.92	0,10
151	450800.2	1284120.84	0,10
152	450873.81	1284414.58	0,10
153	450920.89	1284598.21	0,10
154	450959.52	1284746.66	0,10
155	450999.92	1284931.75	0,10
156	451074.84	1285232.88	0,10
157	451103.07	1285327.5	0,10
158	451159.65	1285561.24	0,10
159	451192.2	1285679.36	0,10
160	451274.07	1285902.14	0,10
161	451325.45	1286073.91	0,10
162	451369.04	1286190.63	0,10
163	451408.57	1286307.31	0,10
164	451484.00	1286525.04	0,10
165	451509.95	1286598.74	0,10
166	451646.81	1286670.1	0,10
167	451739.73	1286708.21	0,10
168	451944.98	1286815.46	0,10
169	452088.02	1286887.2	0,10
170	452196.67	1286935.3	0,10
171	452462.61	1287064.28	0,10
172	452609.37	1287141.34	0,10
173	452754.84	1287206.86	0,10
174	452899.29	1287283.09	0,10
175	453069.34	1287360.16	0,10
176	453225.32	1287435.65	0,10
177	453234.83	1287641.4	0,10
178	453259.53	1287994.34	0,10
179	453273.14	1288190.07	0,10
180	453305.97	1288584.52	0,10
181	453469.43	1288693.00	0,10
182	453709.86	1288846.11	0,10
183	453935.68	1288989.55	0,10
184	454142.36	1289121.59	0,10
185	454394.93	1289282.99	0,10

186	454593.27	1289408.67	0,10
187	454788.13	1289532.54	0,10
188	454911.76	1289607.68	0,10
189	455133.96	1289912.29	0,10
190	455334.83	1290176.26	0,10
191	455456.04	1290336.91	0,10
192	455616.95	1290549.68	0,10
193	455781.35	1290767.4	0,10
194	455945.05	1290984.65	0,10
195	456101.72	1291192.5	0,10
196	456266.64	1291406.66	0,10
197	456336.52	1291660.45	0,10
198	456411.21	1291921.44	0,10
199	456485.78	1292180.2	0,10
200	456558.4	1292433.58	0,10
201	456628.04	1292676.08	0,10
202	456700.97	1292931.06	0,10
203	456776.33	1293193.48	0,10
204	456842.42	1293425.15	0,10
205	456917.77	1293685.94	0,10
206	456979.66	1293904.89	0,10
207	457053.13	1294161.07	0,10
208	457138.85	1294455.96	0,10
209	457157.44	1294522.11	0,10
210	457174.04	1294581.14	0,10
211	457184.29	1294584.3	0,10
212	457202.66	1294589.72	0,10
213	457235.9	1294599.14	0,10
33	457250.5	1294601.51	0,10
214	449518.04	1278850.05	0,10
215	449534.87	1278878.74	0,10
216	449542.99	1278892.65	0,10
217	449541.65	1278895.47	0,10
218	449507.24	1278955.19	0,10
219	449486.74	1278920.07	0,10
220	449490.24	1278914.04	0,10
221	449508.29	1278876.63	0,10
214	449518.04	1278850.05	0,10
222	449508.51	1278833.82	0,10
223	449507.96	1278838.01	0,10
224	449504.53	1278850.55	0,10
225	449485.6	1278893.76	0,10
226	449478.82	1278906.51	0,10
227	449392.88	1278759.99	0,10
228	449437.57	1278712.92	0,10
222	449508.51	1278833.82	0,10

### Схема расположения границ публичного сервитута



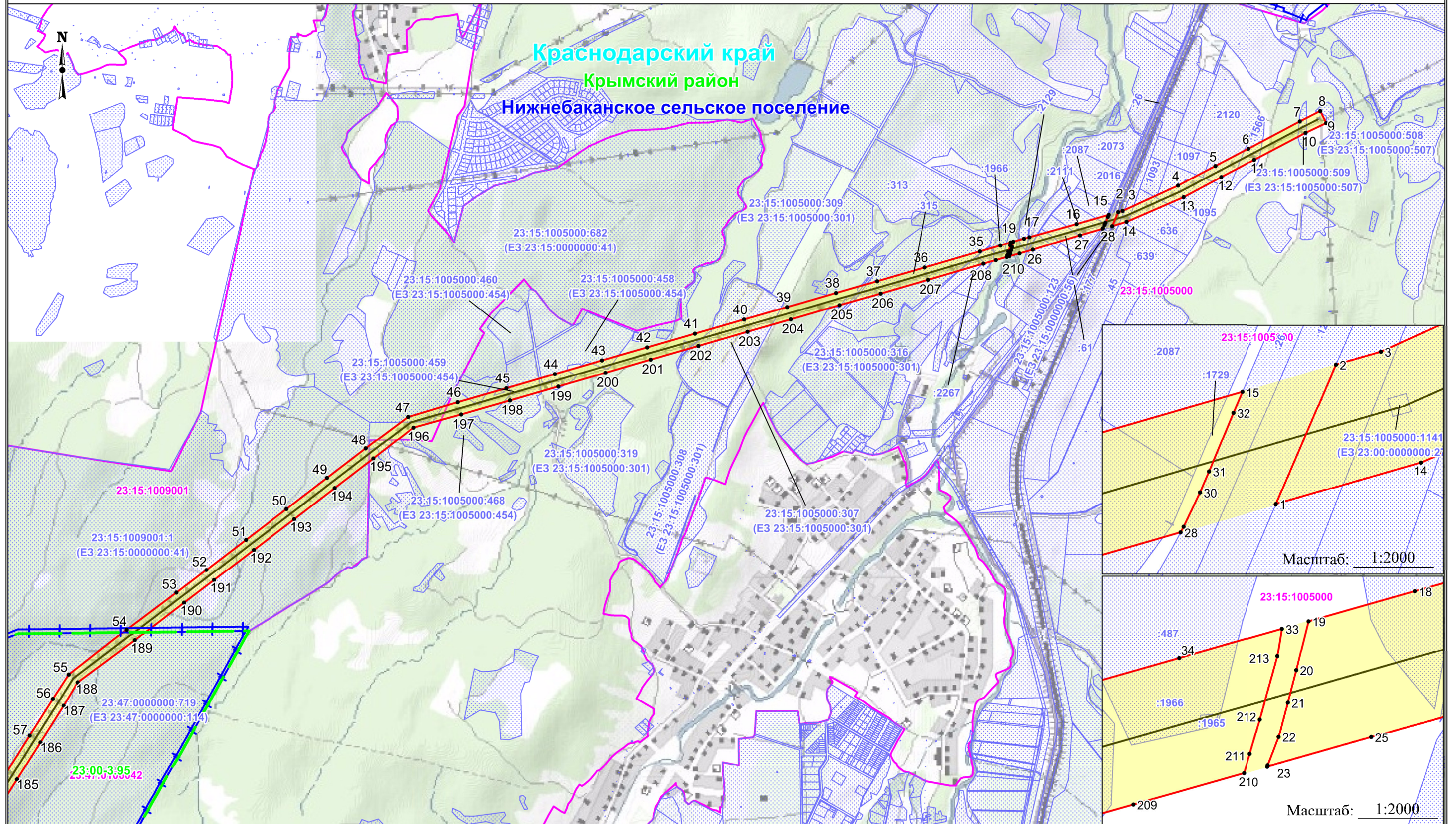
Используемые условные знаки и обозначения:

Масштаб: 1:50000

- обозначение границы публичного сервитута
- обозначение линии электропередачи
- обозначение границы муниципального района
- обозначение границы муниципальных образований
- обозначение границы населенных пунктов

- Нижнебаканское сельское поселение - обозначение муниципального образования
- Крымский район - обозначение муниципального района
- Краснодарский край - обозначение субъекта
- г. Новоросси́йск - обозначение населенного пункта

Схема расположения границ публичного сервитута



Используемые условные знаки и обозначения:

- обозначение границы публичного сервитута
- обозначение границы земельного участка
- обозначение границы кадастрового квартала
- обозначение линии электропередачи
- обозначение границы муниципальных образований
- обозначение границы населенного пункта
- обозначение границы охранной зоны линии электропередачи

- 1 • - обозначение характерной точки границы публичного сервитута
- 23:15:1005000 - обозначение номера кадастрового квартала
- 23:15:1005000:636 - обозначение кадастрового номера земельного участка
- Нижнебаканское сельское поселение - обозначение муниципального образования
- Крымский район - обозначение муниципального района
- Краснодарский край - обозначение субъекта
- город Новоросси́йск - обозначение населенного пункта

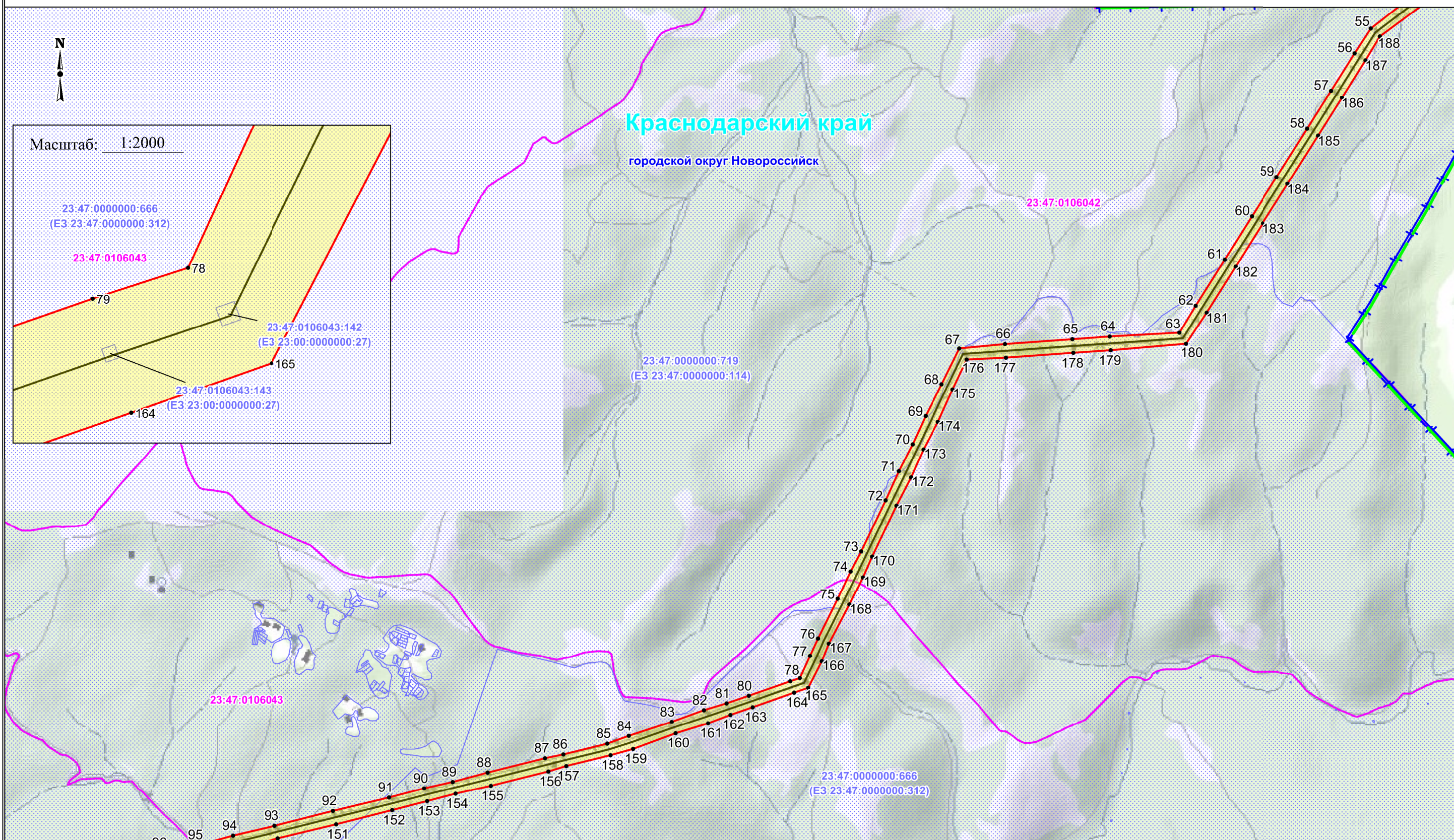
Масштаб: 1:20000

Масштаб: 1:2000

Масштаб: 1:2000



### Схема расположения границ публичного сервитута



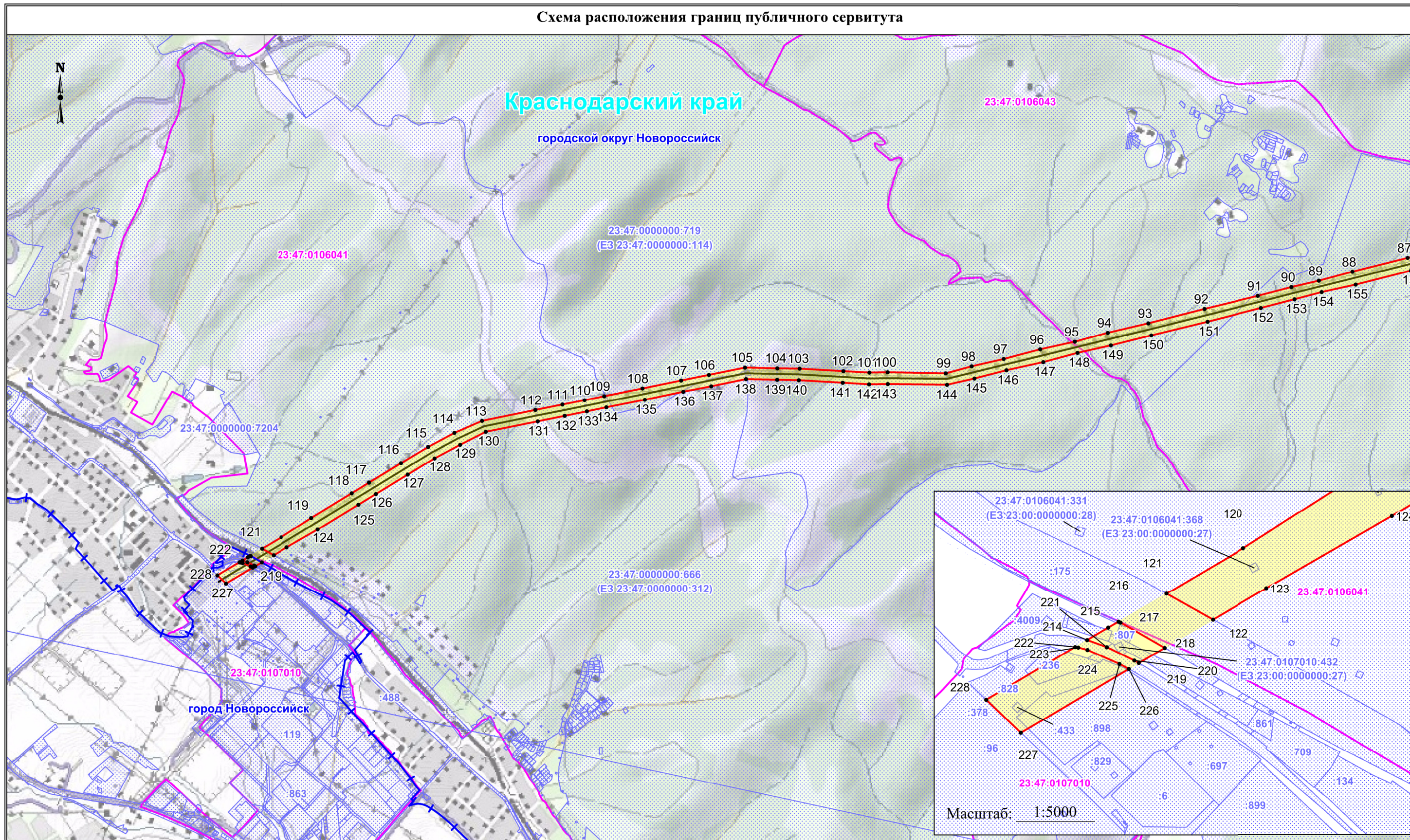
Масштаб: 1:20000

Используемые условные знаки и обозначения:

- обозначение границы публичного сервитута
- обозначение границы земельного участка
- обозначение границы кадастрового квартала
- обозначение линии электропередачи
- обозначение границы муниципальных образований
- обозначение границы населенного пункта
- обозначение границы охранной зоны линии электропередачи

- 1 • - обозначение характерной точки границы публичного сервитута
- 23:15:1005000 - обозначение номера кадастрового квартала
- 23:15:1005000:636 - обозначение кадастрового номера земельного участка
- Нижебаканское сельское поселение - обозначение муниципального образования
- Крымский район - обозначение муниципального района
- Краснодарский край - обозначение субъекта
- город Новоросийск - обозначение населенного пункта

### Схема расположения границ публичного сервитута



Используемые условные знаки и обозначения:

- обозначение границы публичного сервитута
- обозначение границы земельного участка
- обозначение границы кадастрового квартала
- обозначение линии электропередачи
- обозначение границы муниципальных образований
- обозначение границы населенного пункта
- обозначение границы охранной зоны линии электропередачи

- 1 • - обозначение характерной точки границы публичного сервитута
- 23:15:1005000 - обозначение номера кадастрового квартала
- 23:15:1005000:636 - обозначение кадастрового номера земельного участка
- Нижебаканское сельское поселение - обозначение муниципального образования
- Крымский район - обозначение муниципального района
- Краснодарский край - обозначение субъекта
- город Новоросси́йск - обозначение населенного пункта

Масштаб: 1:20000